

# LEGUAN<sup>®</sup>

## 190



### Leguan tekniska detaljer

- Kan utrustas med band eller hjul 4 WD
- Ny 3-steps teleskopbom, kedjedesign med inbyggda sensorer (längd och lutning)
- Direkt hydraulisk styrning för bomrörelser och nytt typ skydd för energi kedjan
- Säkerhetsanordningar och outreach kontrollerad av IFM mobil PLC
- Automatisk och manuell nivellering
- Automatiskt övervakningssystem, tillåten räckvidd beror på lasten i korgen
- Trådlös fjärrkontroll för körning och stödben (tillval)
- Automatiskt styrsystem för Kubota dieselmotor
- Automatisk huvudströmbrytare (stänger av all elförbrukning)



Ny skräddarsydd släpvagn till L190, axelkapacitet 3500 kg



Från korgen styr man allt via en panel med automatisk nivellering och automatisk växellåda för körning, max. Körhastighet 5,2 km/h

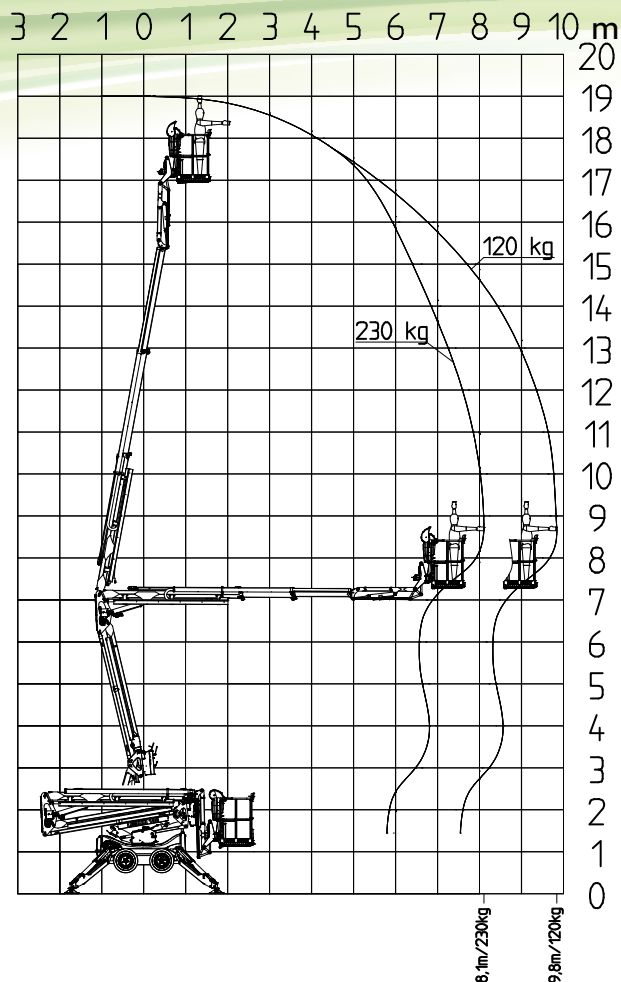


Mark kontrollcenter är en standardfunktion i L190-enhet



# 190 Pålitlig och mångsidig

	LEGUAN 190
Plattformskapacitet	230 kg / 2 personer
Max. Arbetshöjd	19,00 m
Max. Plattformshöjd	17,00 m
Max. räckvidd	8,1 m (230 kg) / 9,8 m (120 kg)
Transportlängd	5,07 m
Plattforms mått W x L	1,33 x 0,75 m
Rotation av korg	90° (±45°)
Bom sväng	360°
Max lutning	50 % (27°)
Transporthöjd	2,11 m
Stödben utfällt mått	3,78 x 3,83 m
Max. Lutning för stödben	22 % (13°)
Vikt med band/däck	2660 kg / 2660 kg
Motor	Kubota 14 hk diesel
	230 V / 110 V
Drivsystem: hydrauliskt	hjul 4WD
	Band
Drivhastighet max.	2,6 km/h (5,2 km/h tillval)



# LEGUAN®

LEGUAN har en policy om att ständigt arbeta för förbättringar och förbehåller sig därför rätten att ändra specifikationerna utan föregående meddelande. © 2019 LEGUAN Lifts Oy. All rights reserved.

[www.leguanlifts.com](http://www.leguanlifts.com)